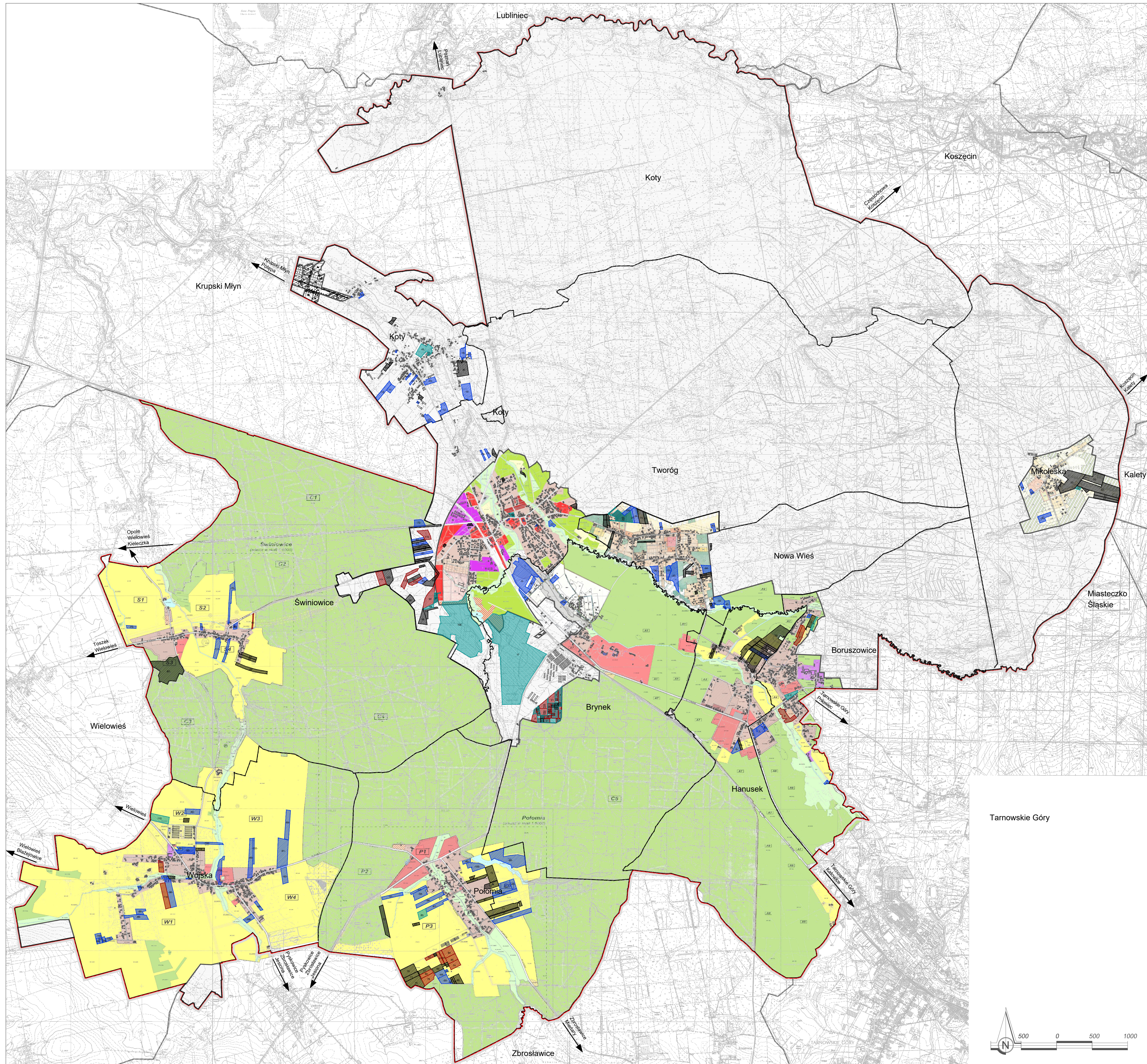


STUDIUM UWARUNKOWAŃ I KIERUNKÓW ZAGOSPODAROWANIA PRZESTRZENNEGO GMINY TWORÓG

UWARUNKOWANIA ZAGOSPODAROWANIA PRZESTRZENNEGO
PLANSZA NR IB - STAN PLANISTYCZNY

ZAŁĄCZNIK NR 5
DO UCHWAŁY
NR LXIII/517/2023
RADY GMINY TWORÓG
Z DNIA 27 LISTOPADA 2023 R.



LEGENDA:

INFORMACJE	
	Granica obszaru planistycznego
	Granica gminy
	Linia kolejowa
	Linia drogi
	Wódki do projektu planu
	Wódki do studium w terenie
	Wódki do studium w terenie
	Wódki do studium w terenie
	Wódki do studium w terenie

44-100 Gliwice, ul. Górnych Wąwoz 42, NIP 631 420-04-17		P.A. NOVA S.A.	
tel.: +48 32 450 41 53, fax: 450 42 21 54		www.p.a-nova.com.pl	
STUDIUM UWARUNKOWAŃ I KIERUNKÓW ZAGOSPODAROWANIA PRZESTRZENNEGO GMINY TWORÓG		T338ZA/2011	
UWARUNKOWANIA ZAGOSPODAROWANIA PRZESTRZENNEGO		1:10000	
Imię i nazwisko	Stanowisko	Data	Podpis
Bogdana Bator	KT-386	02.2019r.	
Katarzyna Boniak	KT-386	02.2019r.	
Sławomir Trzost	KT-387	02.2019r.	
Leszek Sobiesz	KT-387	02.2019r.	
Byliwa Jendryak	KT-387	02.2019r.	
Katarzyna Gola	KT-387	02.2019r.	
Stanisław Lesiak	KT-441	02.2019r.	