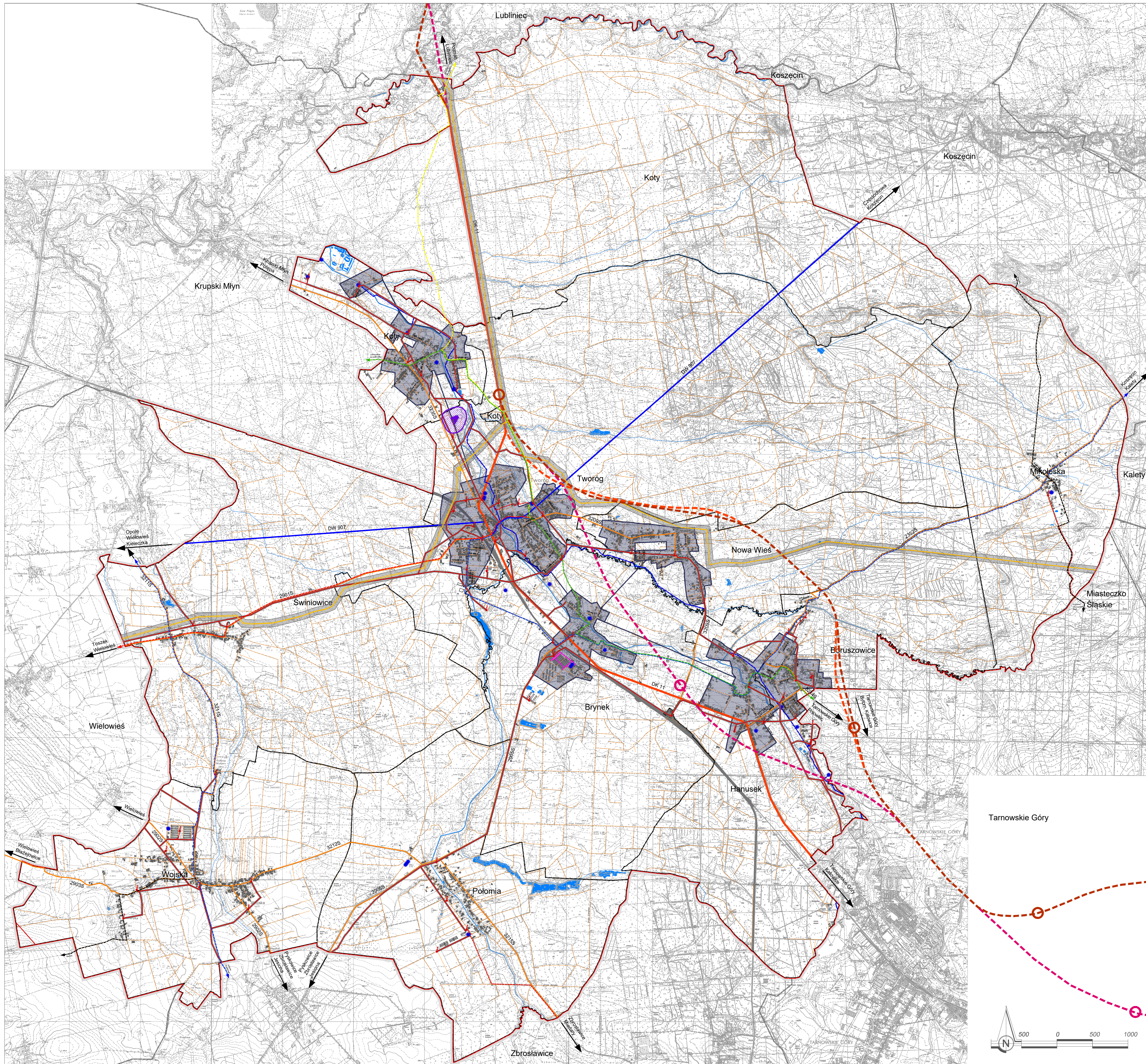


STUDIUM UWARUNKOWAŃ I KIERUNKÓW ZAGOSPODAROWANIA PRZESTRZENNEGO GMINY TWORÓG

UWARUNKOWANIA ZAGOSPODAROWANIA PRZESTRZENNEGO
PLANSZA NR ID - INFRASTRUKTURA TECHNICZNA I KOMUNIKACJA

ZAŁĄCZNIK NR 7
DO UCHWAŁY
NR LXIII/517/2023
RADY GMINY TWORÓG
Z DNIA 27 LISTOPADA 2023 R.



LEGENDA:

INFORMACJE

- Granice Gminy Tworóg
- Granice Powiatu
- Granice Województwa
- Wód powierzchniowych

UWARUNKOWANIA INFRASTRUKTURY TECHNICZNEJ

- Linie elektroenergetyczne napięciem do 10 kV
- Linie elektroenergetyczne powyżej 10 kV
- Linie ciepłownicze
- Linie wodociągowe
- Linie kanalizacyjne
- Linie gazowe
- Linie telekomunikacyjne
- Linie kolejowe
- Linie drożnicze
- Linie inżynierskie

UWARUNKOWANIA KOMUNIKACYJNE

- Linie kolejowe
- Linie drożnicze
- Linie wodociągowe
- Linie kanalizacyjne
- Linie gazowe
- Linie telekomunikacyjne
- Linie inżynierskie

44-100 Gliwice, ul. Górnyczych Włostw 42, NIP 631-020-04-57		P.A. NOVA S.A.	
e-mail: pracownia@pa-nova.com.pl, www.pa-nova.com.pl		Tel.: +48 32 450 41 53, Fax: 450 42 21 57	
STUDIUM UWARUNKOWAŃ I KIERUNKÓW ZAGOSPODAROWANIA PRZESTRZENNEGO GMINY TWORÓG		T339ZA2011	
UWARUNKOWANIA ZAGOSPODAROWANIA PRZESTRZENNEGO		1:10000	
Projektant:	mgr inż. Bożena Batorska	Długość:	KT-399
Projektant:	mgr inż. Katarzyna Boniak	Długość:	KT-398
Projektant:	mgr inż. Sławomir Trzost	Długość:	KT-387
Projektant:	mgr inż. Leszek Sobczak	Długość:	KT-386
Projektant:	mgr inż. Sylwia Jędrzyak	Długość:	KT-385
Projektant:	mgr inż. Katarzyna Gola	Długość:	KT-384
Projektant:	mgr inż. Stanisław Lesiak	Długość:	KT-383